



Senzory do škol



Vážená paní ředitelko, vážená paní učitelko,

v první řadě mi dovoluje poděkovat Vám za účast v projektu Senzory do škol. Vaši spolupráce si moc vážíme těšíme se na další pokračování. Zasiláme Vám pár informací o projektu a naměřených hodnotách u vás na škole.

Nejprve trocha tvrdých dat naměřených od října 2022 do června 2023:

Průměr částic PM 2,5:

7,44 µg/m³

Průměr částic PM 10:

15,74 µg/m³

Gratulujeme! Český hydrometeorologický úřad naměřil na nejbližší automatizované stanici imisního monitoringu Praha - Chodov hodnotu pro částice **PM10** za období roku 2022: **15,9 µg/m³**. Data z vašeho senzoru jsou sice za jiné časové období, ale dlouhodobý průměr je podobný. Chceme Vám pogratulovat, data z vašeho senzoru jsou dle našeho názoru velice kvalitní a reprezentují reálný stav ovzduší v okolí školy.



Pro připomenutí: česká a evropská zákonná roční norma pro PM10 je 40 µg/m³
Doporučení WHO (Světové zdravotnické organizace) roční průměr PM10 je 20 µg/m³

Oba limity jsou tedy splněny!

Co jsou to ty částice?

Váš senzor toho ale měří daleko více:

Maximální teplota:

44,6 °C

31.5.23 15:34

Maximum PM 2,5:

62,35 µg/m³

15.11.22 3:14

Maximum PM10:

451 µg/m³

15.11.22 3:01

Maximální vlhkost:

94,6 %

27.3.23 0:58

Minimální teplota:

-12,21 °C

13.12.22 22:36

Minimum PM 2,5:

0,2 µg/m³

10.3.23 23:44

Minimum PM10:

0,4 µg/m³

10.3.23 23:44

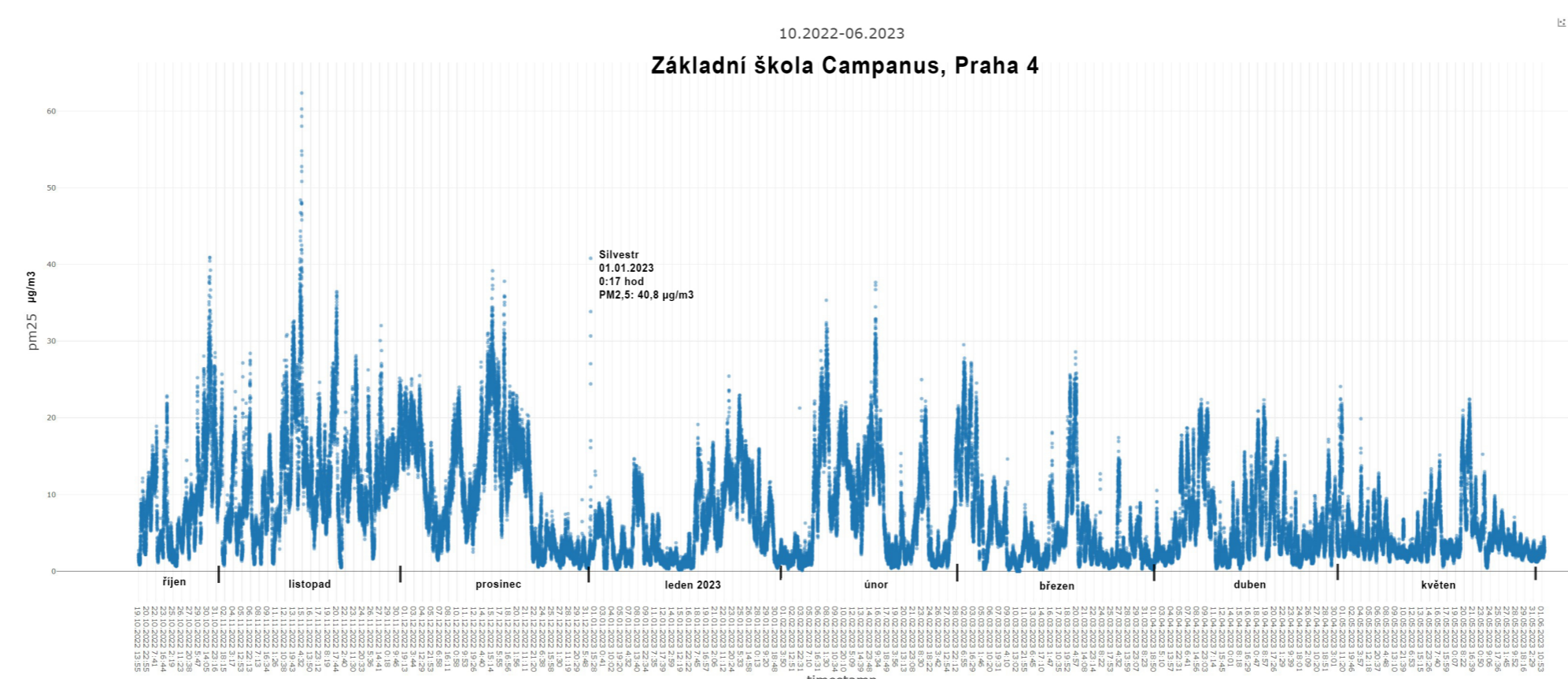
Minimální vlhkost:

5,17 %

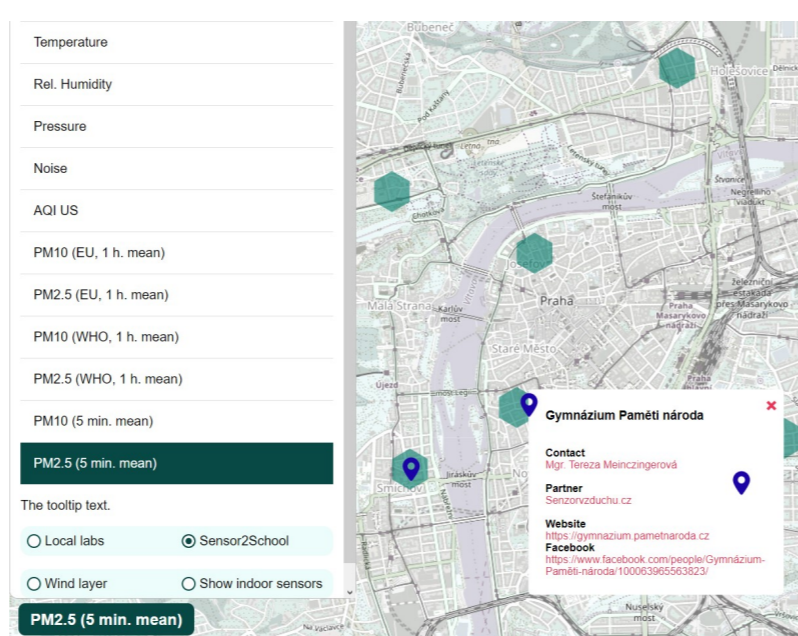
30.5.23 15:36

Údaje o teplotě vypadají, že jsou v odpoledních hodinách ovlivněny přímým sluncem. Prosim zvažte přesunutí senzoru na jiné místo, nebo Vám rádi pomůžeme s 3D tiskem radičního štítu. Pokud máte zájem, prosím kontaktujte nás.

Graf průběhu částic PM2,5 za celé sledované období:



Co je nového?



květen 2023

Školy zapojené v projektu jsou nyní zobrazeny na komunitní mapě Sensor.Community

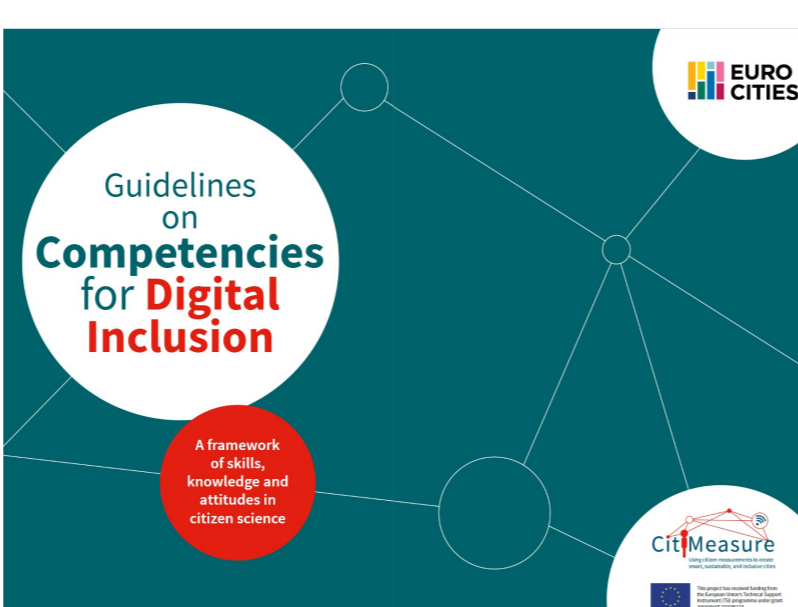
Stránka s 60 tisíci přístupy za měsíc nyní zobrazuje vrstvu škol zapojených do projektu Senzory do škol. Pro zobrazení je nutné zakliknout nabídku Sensor2School.



duben 2023

Projekt Senzory do škol prezentuje Českou republiku na Evropské úrovni

Pilotní projekt CitiMeasure vedený nevládní organizací Senzorvzduchu představuje senzory školám a podporuje sledování kvality ovzduší a informovanost studentů.



březen 2023

Projekt Senzory do škol se podílel na vytvoření CitiMeasure kompetencí pro digitální začlenění

Tyto pokyny obsahují 27 skupin dovedností, znalostí a postojů pro digitální začlenění různých účastníků projektů občanské vědy a 32 konkrétních doporučení, jak tyto kompetence lépe posílit.



Senzory do Škol, Senzorvzduchu, z.s.
Mánesova 1723/70, 120 00 Praha 2
e-mail: info@senzorydoskol.cz

[Odhlašte se](#)