



## Senzory do škol



Vážený pane řediteli, vážení studenti,

v první řadě mi dovoluje poděkovat Vám za účast v projektu Senzory do škol. Vaši spolupráce si moc vážíme a těšíme se na další pokračování. Zásíláme Vám pár informací o projektu a naměřených hodnotách u vás na škole.

### Nejprve trocha tvrdých dat naměřených od listopadu 2022 do června 2023:

Celoroční průměr částic PM 2,5:

**10,14 µg/m<sup>3</sup>**

Celoroční průměr částic PM 10:

**21,55 µg/m<sup>3</sup>**

Gratulujeme! Český hydrometeorologický úřad naměřil na nejbližší automatizované stanici imisního monitoringu Kralupy nad Vltavou - sportoviště hodnotu pro částice **PM10** za období roku 2022: **22,5 µg/m<sup>3</sup>**. Data z vašeho senzoru jsou sice za jiné časové období, ale dlouhodobý průměr je podobný. Měření neobsahuje data, kdy byl váš senzor vypnut, jako například přes Vánoce a Nový rok.



Co jsou to ty částice?

Pro připomenutí: česká a evropská zákonná roční norma pro PM10 je 40 µg/m<sup>3</sup>  
Doporučení WHO (Světové zdravotnické organizace) roční průměr PM10 je 20 µg/m<sup>3</sup>

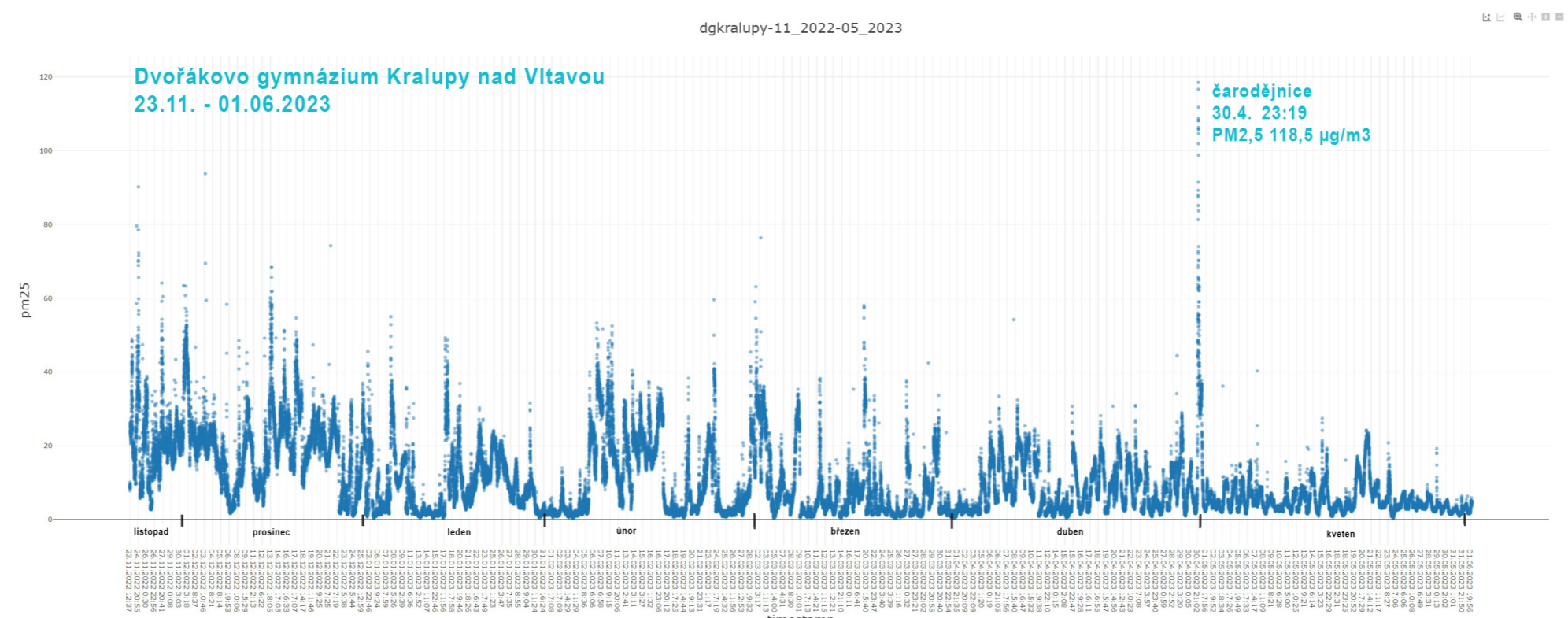
Zákonný limit tedy je splněn a doporučení WHO jenom lehce překročeno.

### Váš senzor toho ale měří daleko více:

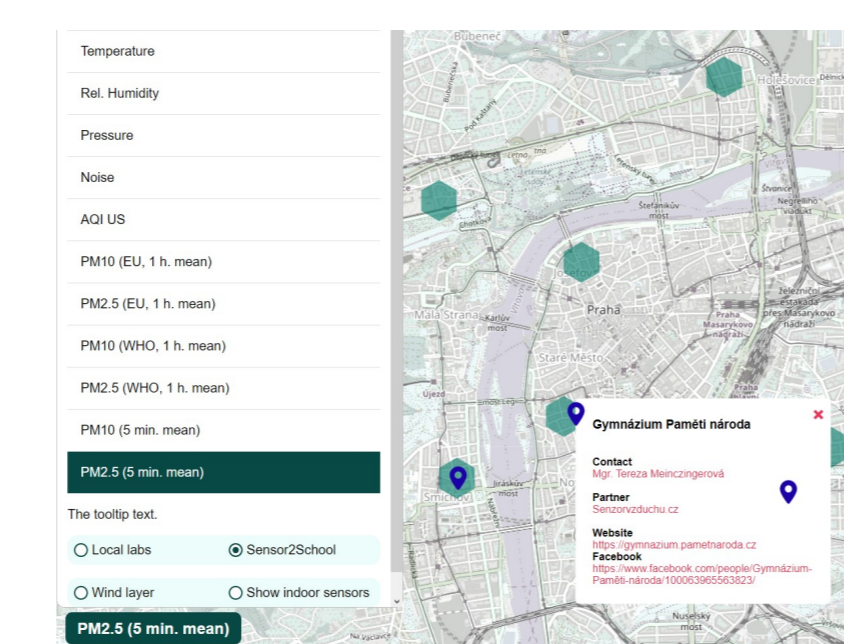
Maximální teplota:	Maximum PM 2,5:	Maximum PM10:	Maximální vlhkost:
<b>39,33 °C</b> 01.06.2023	<b>118,5 µg/m<sup>3</sup></b> 30.04.2023	<b>324 µg/m<sup>3</sup></b> 24.11.2022	<b>84,83 %</b> 24.11.2022
Minimální teplota:	Minimum PM 2,5:	Minimum PM10:	Minimální vlhkost:
<b>-11,55 °C</b> 18.12.2022	<b>0,03 µg/m<sup>3</sup></b> 04.02.2023	<b>0,13 µg/m<sup>3</sup></b> 04.02.2023	<b>3,36 %</b> 29.05.2023

Na senzor asi svítí slunce, zvažte prosím jiné umístění, nebo Vám rádi pomůžeme s 3D tiskem radiačního štítu.

### Průběh PM2,5 za celý rok:



### Co je nového?



#### květen 2023 Školy zapojené v projektu jsou nyní zobrazeny na komunitní mapě Sensor.Community

Stránka s 60 tisíci přístupy za měsíc nyní zobrazuje vrstvu škol zapojených do projektu Senzory do škol. Pro zobrazení je nutné zakliknout nabídku Sensor2School.



#### duben 2023 Projekt Senzory do škol prezentuje Českou republiku na Evropské úrovni

Pilotní projekt CitiMeasure vedený nevládní organizací Sensorzvduchu představuje senzory školám a podporuje sledování kvality ovzduší a informovanost studentů.



#### březen 2023 Projekt Senzory do škol se podílel na vytvoření CitiMeasure kompetencí pro digitální začlenění

Tyto pokyny obsahují 27 skupin dovedností, znalostí a postojů pro digitální začlenění různých účastníků projektů občanské vědy a 32 konkrétních doporučení, jak tyto kompetence lépe posílit.

